



CHIFFRES
CLÉS 2025



L'ACTIVITÉ DU CHU



12 Hôpitaux, **16** Pôles, **3 256** Lits et places

974 476 Admissions soins externes

793 080 Consultations médicales

262 820 Hospitalisations (MCO/SMR/HAD/PSY)

32 750 Journées d'hospitalisations à domicile (HAD)

76 514 Interventions chirurgicales

43,1 % Des interventions effectuées en ambulatoire

118 243 Actes d'imagerie

→ **63 112** scanners, **43 049** IRM, **12 082** TEP

12 400 000 Actes de biologie dont

→ **23 153** analyses par séquençage à très haut débit

→ **42 196** patients ayant bénéficié d'une analyse moléculaire

4 751 Naissances

5,6 jours Durée moyenne de séjour



L'ACTIVITÉ GREFFES ET PRÉLÈVEMENTS

LES GREFFES

175 Prélèvements d'organes

704 Greffes

- **308** greffes d'organes (**188** reins + **92** foies + **28** cœurs)
- **14** greffes d'ilots de Langerhans
- **224** allogreffes
- **158** greffes de cornées

LES URGENCES

136 115 Passages aux urgences

1 142 924 Appels décrochés au SAMU

10 383 Sorties du SMUR dont **824** héliportées

3 500 Personnes formées par le Centre d'Enseignement des Soins d'Urgence (CESU)



L'ACTIVITÉ EN CANCÉROLOGIE



42 545 séjours en cancérologie



10 741 patients adultes suivis

338 patients enfants suivis

20 327 immunothérapies réalisées

18 163 réunions de concertations pluridisciplinaires



Essais cliniques :



1 366 patients inclus dans des essais cliniques impliquant la personne humaine

5 949 patients inclus dans des essais cliniques portés par le CHU de Lille

LES RESSOURCES HUMAINES

16 279 professionnels, **1 383** recrutements, **246** métiers

3 723 praticiens, internes et étudiants

1 117 personnels médicaux seniors

471 personnels hospitalo-universitaires

953 internes ou faisant fonction d'internes

1182 étudiants du 2^e cycle d'études médicales

Répartition : **49%** femmes / **51%** hommes

Moyenne d'âge : **44 ans**

12 556 personnels soignants, éducatifs, administratifs, techniques et médico-techniques

8 986 Soignants, éducatifs et médico-techniques

3 570 Administratifs, techniques dont

→ **563** secrétaires médicales

Répartition: **76%** femmes / **24%** hommes

Moyenne d'âge : **41 ans**



L'ENSEIGNEMENT ET LA FORMATION



23 438 étudiants

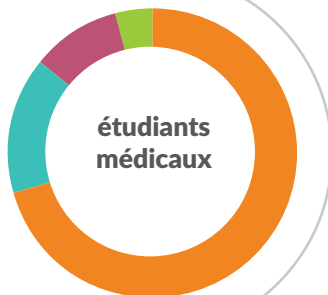
à l'UFR Sciences de Santé et du Sport-Université de Lille

3 635 étudiants stagiaires ou internes au CHU de Lille
9 écoles, instituts et centres de formation

1 faculté : UFR3S, Université de Lille, dont
4 composantes sur site

2 423 étudiants médicaux,
stagiaires et internes au CHU :

- > **1 845** étudiants en médecine
- > **322** étudiants en odontologie
- > **150** étudiants en pharmacie
- > **106** étudiants en maïeutique





1 212 étudiants paramédicaux :

> **IFSI** Institut de formation en soins infirmiers :

162 1^e année / **167** 2^e année / **153** 3^e année

> **IFAS** Institut de formation des aides-soignants : **69**

> **EPDE** Ecole de puéricultrices : **40**

> **EIADE** Ecole d'infirmiers anesthésistes diplômés d'Etat :

35 1^e année / **35** 2^e année

> **IFCS** Institut de formation des cadres de santé : **75**

> **CFPPH** Centre de formation des préparateurs en pharmacie hospitalière : **68**

> **IFA** Institut de formation des ambulanciers :

38 élèves ambulanciers / **142** élèves auxiliaires ambulanciers

> **ESF** Ecole de sages-femmes : **205**

> **CFARM** Centre de Formation d'Assistant de Régulation Médicale : **23**

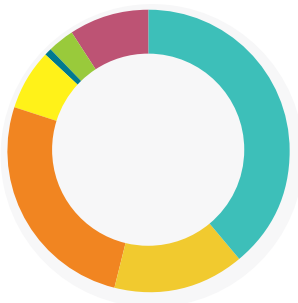
14 millions d'euros investis pour la formation

12 817 départs en formation, représentant près de **455 618 heures.**

L'ACTIVITÉ ÉCONOMIQUE

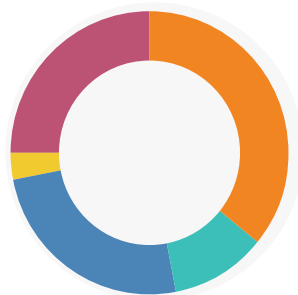
Budget total : **1,828** milliard d'euros

Les charges 2025



- Personnel non médical : **39%**
- Personnel médical : **15%**
- Prescriptions de médicaments et dispositifs médicaux : **26%**
- Maintenance et charges générales : **7%**
- Frais financiers : **1%**
- Amortissements : **3%**
- Autres charges diverses : **9%**
(charges exceptionnelles, provisions, annulations)

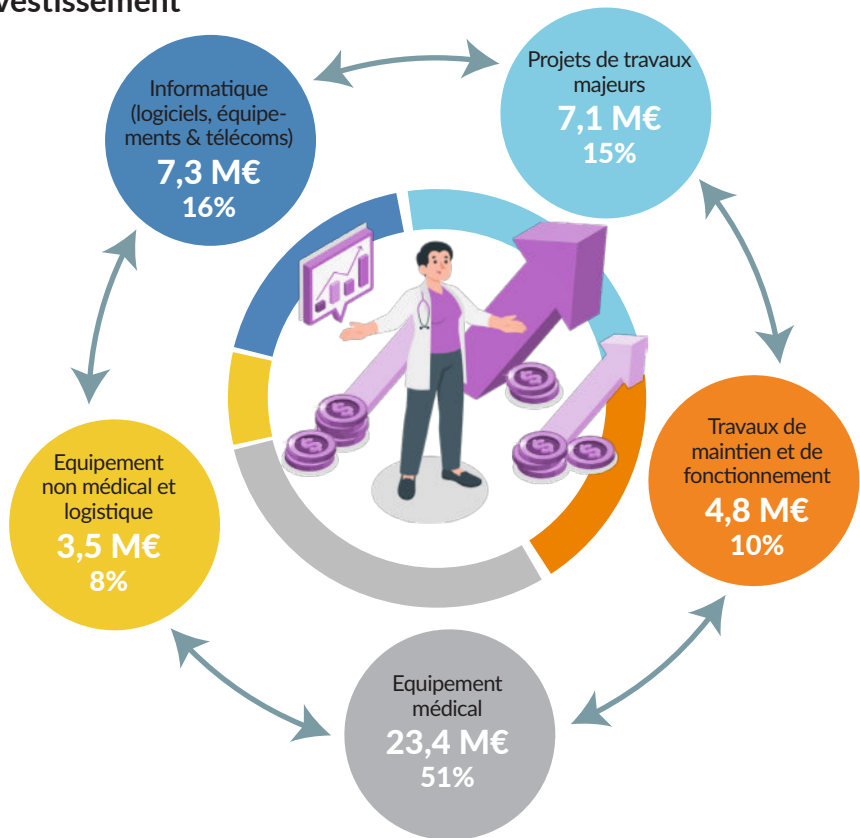
Les recettes 2025



- Recettes hospitalisation et soins externes : **38%**
- Produits remboursables en sus : **11%**
(Accès Précoce et Accès Compassionnel)
- Fonds d'Intervention Régional (FIR), Missions d'Intérêt Général et de l'Aide à la Contractualisation et Missions d'Enseignement de Recherche, de Référence et d'Innovation : **24%**
(MIGAC MERRI)
- Ticket modérateur : **3%**
- Autres facturations et prestations diverses : **24%**

Rappel : budget total en 2024 : 1,796 milliard d'euros

46,1 millions d'euros d'investissement



Rappel : 49,2 millions d'euros en 2024 - 66 millions d'euros prévus en 2026

RECHERCHE ET INNOVATION

296 projets de recherche

21 projets de recherche collaboratifs européens
dont 2 coordinations avec le CHU

22 unités de recherche sous co-tutelle du CHU

439 professionnels dédiés

8 start-up

174 partenariats industriels

80,5 millions d'euros au titre des Missions d'Enseignement
de Recherche de Référence et d'Innovation (MERRI)

1 932 articles publiés dont 1 150 de rang A+, A ou B

17% articles dans le top 10 mondial

8 FHU à l'échelle du G4 dont **2** à coordination lilloise



Centre de ressources BIOLOGIQUES :

● **1,35 million**
d'échantillons

● **347**
protocoles

● **5 004**
réceptions

● **10 925**
échantillons sortis

QUALITÉ

Établissement certifié avec mention
« Haute qualité des soins »
par la HAS



Le CHU de Lille dans le **trio de tête** du palmarès des Hopitaux et Cliniques Le Point

Le CHU de Lille à la **26^{ème}** place dans le Classement mondial
des meilleurs hôpitaux Newsweek

95% des usagers recommandent le CHU de Lille

Un indice de satisfaction de **4.6/5** sur la base des questionnaires collectés

ÉCORESPONSABILITÉ



> **51** filières de tri des déchets

> **10** parkings vélo,

soit **1 000** places dont **+ de 700** abritées et sécurisées

> **46 792** kms réalisés lors du Challenge Mai à Vélo :
1^{er} au rang régional, **16^{ème}** au rang national

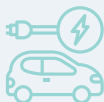


> **plus de 30%** de surface constituée d'espaces verts

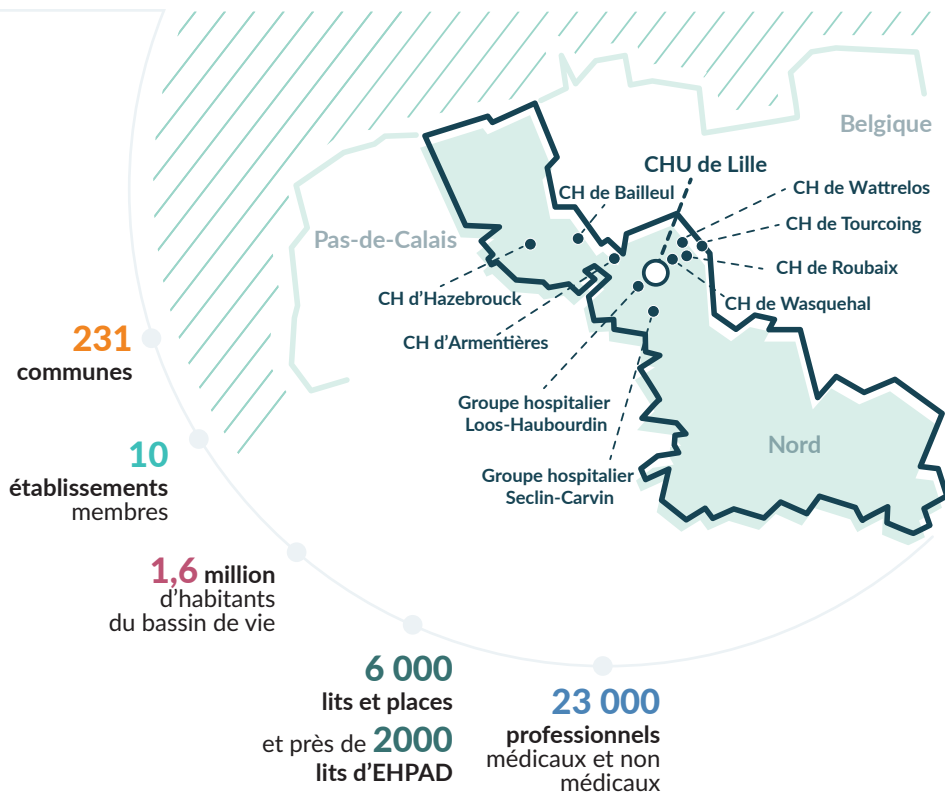
> **17** véhicules **100%** électriques et **1** hybride

> **1** label Mon Restaurant Responsable®

> **1** label Très Haute Qualité Sanitaire
et Environnementale niveau Or



COOPÉRATIONS



PLATEAUX TECHNIQUES ET ÉQUIPEMENTS

- **11** IRM
- **8** scanners
- **3** tomographes à émissions de positons
- **1** équipement de radiochirurgie stéréotaxique
- **4** salles hybrides de radiologie interventionnelle (hors NRI)
- **95** salles de bloc opératoire
- **7** robots chirurgicaux
- **1** automate de préparation des poches de chimiothérapie
- **1** automate de conditionnement des médicaments liquides



CONFORT PATIENTS ET USAGERS



1 376 699 ●
repas servis aux patients



3 860 ●
tonnes de linge lavé



108 000 ●
interventions de maintenance



1 586 639 ●
appels traités par le standard
soit **358** appels/heure la semaine
et **118** appels/heure le week-end



2 533 ●
panneaux et plaques de porte posés par le service signalétique :
1 863 plaques de portes, **507** panneaux directionnels
et **163** totems / balises jaunes

NUMÉRIQUE



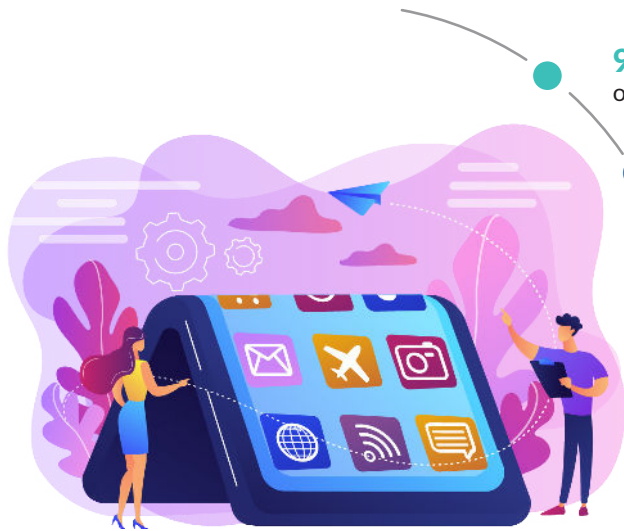
9 950
ordinateurs

350
applications et logiciels

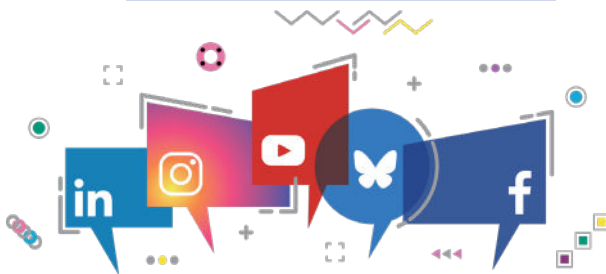
1 200
serveurs

2 millions
de patients inclus dans l'entrepôt
de données de santé Include

9 solutions de santé connectées
mises en œuvre en télémédecine
et en intelligence artificielle



COMMUNICATION



● Près de **900 000** visiteurs sur le site Internet

● Plus de **182 700** followers sur les réseaux sociaux :
Facebook **80 520** / Instagram **13 300** / X **13 600** / LinkedIn **50 701** / Youtube **24 100** /
Bluesky depuis 2024 / **520**

● **83** productions vidéo

● Plus de **400** supports de communication
dont **250** reportages photo réalisés

● Plus de **1 300** articles de presse
(retombées presse/radio/TV)









Nos progrès,
c'est pour la vie

CENTRE HOSPITALIER UNIVERSITAIRE DE LILLE

2, avenue Oscar Lambret - 59037 Lille Cedex - Tél. : 03 20 44 59 62

www.chu-lille.fr



chulille



CHU Lille



chulille



CHU de Lille



CHU de Lille

